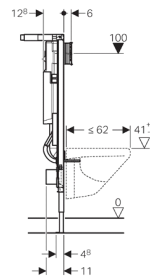
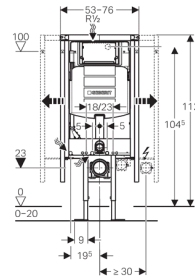


Geberit Duofix Element für Wand-WC, 112 cm, mit Sigma UP-Spülkasten 12 cm, Ecklösung



Verwendungszwecke

- Für Trockenbau
- Zum Einbau in teil- oder raumhohe Vorwandinstallationen
- Zur frei stehenden Montage mit einseitigem Wandanschluss
- Für Wand-WCs mit Anschlussmaßen nach DIN EN 33:2011-11
- Für Wand-WCs mit Ausladung bis 62 cm
- Für 1-Mengen-, 2-Mengen- oder Spül-Stopp-Spülung
- Für Fußbodenaufbauten 0–20 cm

Eigenschaften

- Selbsttragender Rahmen pulverbeschichtet
- Wandbefestigung variabel 30°–60°, beidseitig 10 cm ausziehbar
- Integrierte Beplankungsauflage vorne, oben und seitlich ausziehbar
- Mindest- und Maximalmaße für Grundfläche: B = 56/76 cm, T = 28/38 cm, Schenkellänge = 39,6/53,7 cm
- Rahmen geeignet für WC-Keramiken mit kleiner Auflagefläche (bei druckfestem Wandbelag)
- Fußstützen verzinkt, verstellbar 0–20 cm
- Fußstützen eingerückt für seitlichen Verzug der Abwasserleitung
- Anschlussstutzen werkzeuglos montierbar
- Befestigung Anschlussstutzen schallgedämmt
- UP-Spülkästen mit Betätigung von vorne, schwitzwassergedämmt
- Bei Werkseinstellung sofortiges Nachspülen möglich
- Montage- und Instandhaltungsarbeiten am UP-Spülkasten werkzeuglos
- Wasseranschluss hinten oder oben mittig
- Bauschutz für Serviceöffnung schützt vor Feuchtigkeit und Schmutz
- Bauschutz für Serviceöffnung ablängbar
- Ausgerüstet mit Leerrohr für Wasserzuleitung zum Anschluss von Geberit AquaClean Dusch-WCs

Technische Daten

Fließdruck	10-1000 kPa
Mindestfließdruck	50 kPa
Maximale Betriebstemperatur Wasser	25 °C
Spülmenge Werkseinstellung	6 und 3 l
Große Spülmenge Einstellbereich	4,5 / 6 / 7,5 l
Kleine Spülmenge Einstellbereich	3-4 l
Berechnungsdurchfluss	0,11 l/s

Lieferumfang

- Wasseranschluss R 1/2, MeplaFix-fähig, mit integriertem Eckventil und Handrad
- Bauschutz für Serviceöffnung
- Anschlussset für WC, ø 90 mm
- Anschlussstutzen aus PE-HD, ø 90 mm
- Übergangsmuffe aus PE-HD, ø 90 / 110 mm
- 2 Schutzstopfen
- 2 Gewindestangen M12
- UP-Dose für Bohrloch ø 68 mm, für Elektroanschluss
- Befestigungsmaterial
- Anbindung für einseitigen Wandanschluss

Artikel

Art.-Nr.	VE2 [St.]	VE1 [St.]
111.390.00.5	10	1

- Für zukünftige Nachrüstung von elektronischen Betätigungsplatten und Geberit AquaClean WC-Komplettanlagen, Stromanschluss am Montageelement vorsehen.

Zubehör

- Zubehörübersicht: Geberit Duofix Elemente für WCs