

Dusche - Deque

JUST RAIN Regenbrause mit Wandanbindung - Edelstahl gebürstet

Artikelnummer: 41 550 979-86



- Regenbrause 590 x 360 mm
- Anschluss 1/2"
- vormontiertes Edelstahlgehäuse
- mit Antikalk-System

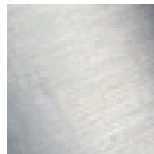
Technische Daten:

- Durchfluss minimal: 17 l/min
- Durchfluss bei 3 bar Fließdruck in Verbindung mit xTOOL: 24,5 l/min
- Mindestfließdruck: 2 bar
- Max. Fließdruck 4 bar
- Gewicht 11 kg

Planungshinweise

Sanitär:

- Für die Auswahl des Ablaufs unter Berücksichtigung des Durchflusses aller Produkte in der Dusche ist eine individuelle Bedarfsermittlung erforderlich. Empfehlung: Bodenablauf (Anschlusswert) = 1 l/sec, Ablaufleistung DN 50
- Armaturengruppe nach DIN 4109: 2
- In Kombination mit einem eValve kann der Durchfluss abweichen.
- Passt zu MEM, CL.1, Symetrics, IMO, Meta, Tara., VAIA, LULU, Lissé
- Bitte beachten Sie, dass bei einer elektronischen Variante der Durchflussbegrenzer entnommen werden muss.



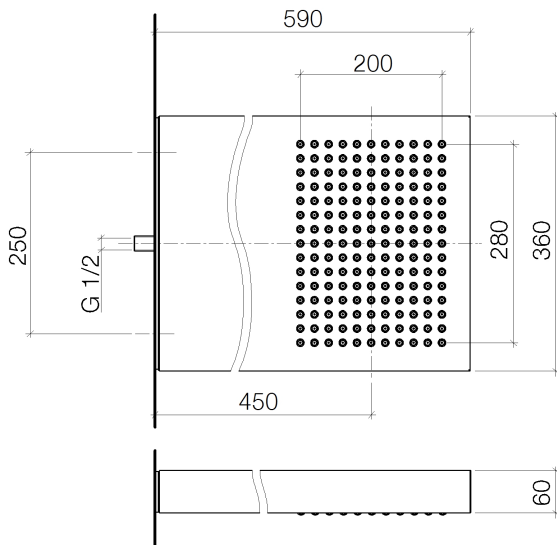
Edelstahl gebürstet

Dusche - Deque

JUST RAIN Regenbrause mit Wandanbindung - Edelstahl gebürstet

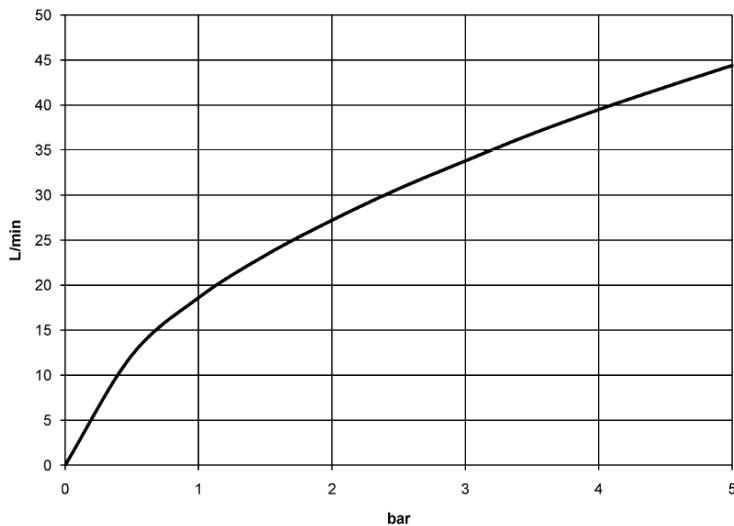
Artikelnummer: 41 550 979-86

Maßzeichnung



Alle Angaben in mm / inch = mm x 0,0394

Durchflussdiagramm



Dusche - Deque

JUST RAIN Regenbrause mit Wandanbindung - Edelstahl gebürstet

Artikelnummer: 41 550 979-86

Weitere Oberflächenvarianten

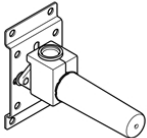


Edelstahl poliert

41 550 979-85

Weitere Oberflächen auf Anfrage (x-tra Service)

Empfohlenes Zubehör



35 085 970 90

UP-Wandwinkel -