

Waschtisch unterbaufähig / schneidbar 81270.6



TECHNISCHE DATEN

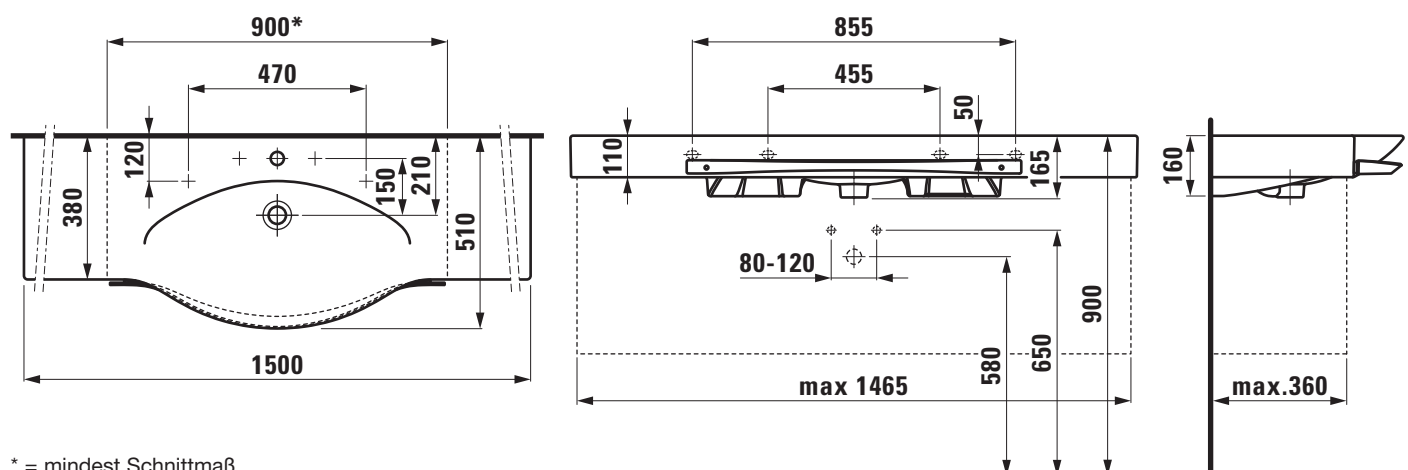
| | |
|-----------------------|---|
| Artikel-Nr. | 81270.6 |
| Anschlussmaße | EN 14688 / EN 31 |
| Größe | 1500 x 380/510 mm |
| Beckeninnenmaß | ca. 700 x 350 mm |
| Ausführung | Charge 104 – 1 Hahnloch mittig schneidbar bis 900 mm inkl. Handtuchhalter |
| Sonderausführung | Charge 108 – 3 Hahnlöcher Charge 109 – ohne Hahnloch Charge 111 – 1 Hahnloch mittig, ohne Überlauf Charge 112 – ohne Hahnloch, ohne Überlauf Charge 158 – 3 Hahnlöcher, ohne Überlauf Charge 804 – 1 Hahnloch mittig, 1 Loch links für Seifenspender Charge 805 – 1 Hahnloch mittig, 1 Loch rechts für Seifenspender Charge 808 – 3 Hahnlöcher, 1 Loch links für Seifenspender Charge 809 – 3 Hahnlöcher, 1 Loch rechts für Seifenspender |
| Gewicht | 35,0 kg |
| Montagematerial exkl. | Steinschrauben Ausgleichsmasse, Artikel-Nr. 89461.4 Schallschutzset, Artikel-Nr. 89269.3 |
| Sonstiges | Waschtisch wird mit 4 Schrauben befestigt Bei Bestellung in geschnittener Ausführung ist das Gesamtaußenmaß des Waschtisches anzugeben, siehe Kapitel Schneidformulare. Geschnittene Seite nicht glasiert. Optional mit Abdeckung (aufgarniert). |
| Farben | siehe Farbtabelle |

STANDARDISIERTER AUSSCHREIBUNGSTEXT

Den Ausschreibungstext lt. ÖNORM 2063 für Ihr Projektangebot finden Sie unter der angegebenen Positionsnummer (LGPosNr.) auf der CD-Rom der Sammelausgabe „Der österreichische Industriestandard“ von ABK.

| LGPosNr. | POSITIONSSTICHWORT |
|----------|--|
| 63L1Y3A | Lief.Waschtisch+HH 1500x380/510 PALACE 1HLMittig weiß |
| 63L1Y3B | Lief.Waschtisch+HH 1500x380/510 PALACE 3HL weiß |
| 63L1Y3C | Lief.Waschtisch+HH 1500x380/510 PALACE oHL weiß |
| 63L1Y3D | Lief.Waschtisch+HH 1500x380/510 PALACE 1HLMittig oÜ weiß |
| 63L1Y3E | Lief.Waschtisch+HH 1500x380/510 PALACE oHL oÜ weiß |
| 63L1Y3F | Lief.Waschtisch+HH 1500x380/510 PALACE 3HL oÜ weiß |
| 63L1Y3G | Lief.Waschtisch+HH 1500x380/510 PALACE 1HLMittig 1Lo.l.weiß |
| 63L1Y3H | Lief.Waschtisch+HH 1500x380/510 PALACE 1HLMittig 1Lo.r.weiß |
| 63L1Y3I | Lief.Waschtisch+HH 1500x380/510 PALACE 3HL 1Lo.l.weiß |
| 63L1Y3J | Lief.Waschtisch+HH 1500x380/510 PALACE 3HL 1Lo.r.weiß |
| 63L1Y3K | Lief.Waschtisch+HH 1500x380/510 PALACE 1HLMittig farbig |
| 63L1Y3L | Lief.Waschtisch+HH 1500x380/510 PALACE 3HL farbig |
| 63L1Y3M | Lief.Waschtisch+HH 1500x380/510 PALACE oHL farbig |
| 63L1Y3N | Lief.Waschtisch+HH 1500x380/510 PALACE 1HLMittig oÜ farbig |
| 63L1Y3O | Lief.Waschtisch+HH 1500x380/510 PALACE oHL oÜ farbig |
| 63L1Y3P | Lief.Waschtisch+HH 1500x380/510 PALACE 3HL oÜ farbig |
| 63L1Y3Q | Lief.Waschtisch+HH 1500x380/510 PALACE 1HLMittig 1Lo.l.farb. |
| 63L1Y3R | Lief.Waschtisch+HH 1500x380/510 PALACE 1HLMittig 1Lo.r.farb. |
| 63L1Y3S | Lief.Waschtisch+HH 1500x380/510 PALACE 3HL 1Lo.l.farbig |
| 63L1Y3T | Lief.Waschtisch+HH 1500x380/510 PALACE 3HL 1Lo.r.farbig |

TECHNISCHE ZEICHNUNGEN / M 1 : 20



* = mindest Schnittmaß