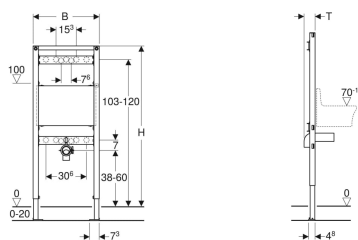


## Geberit Duofix Element für Ausgussbecken, 130 cm, Wandarmatur AP



Beispielbild



### Verwendungszwecke

- Für Trockenbau
- Zum Einbau in teil- oder raumhohe Vorwandinstallationen
- Zum Einbau in raumhohe Installationswände
- Zum Einbau in teil- oder raumhohe Geberit Duofix Systemwände
- Zur Montage von Ausgussbecken
- Für AP-Wandarmaturen
- Für Fußbodenaufbauten 0–20 cm

### Eigenschaften

- Selbsttragender Rahmen pulverbeschichtet
- Rahmen mit Bohrlöchern  $\varnothing$  9 mm für Befestigung im Holzständerbau
- Fußstützen verzinkt

### Lieferumfang

- 2 Anschlusswinkel Rp 1/2" / R 1/2", MF-fähig
- 2 Schalldämmunterlagen
- 2 Dämmhülsen
- Anschlussbogen aus PE-HD,  $\varnothing$  50 / 63 mm

- Fußstützen verstellbar 0–20 cm
- Fußstützen mit Rutschhemmung
- Fußplatten drehbar
- Fußplattentiefe passend zum Einbau in U-Profile UW 50 und UW 75 und Geberit Duofix Systemschienen
- Montageplatte höhenverstellbar
- Montageplatte aus Furnierholz, wasserfest verleimt
- Baustoffklasse B2 nach DIN 4102-1, bzw. Klasse D-s2, d0 nach DIN EN 13501-3
- Formaldehydabgabe Klasse A nach EN 1084, bzw. Klasse E 1 entsprechend nach EN 13936
- Befestigung für Anschlussbogen höhenverstellbar und schalldämmt
- Traverse Armatur höhen- und tiefenverstellbar

- Dichtung  $\varnothing$  57 / 50 mm
- Dichtung  $\varnothing$  57 / 40 mm
- Befestigungsmaterial

Art.-Nr.	B	H	T	VE1
111.450.00.1	50 cm	130 cm	8.3 cm	1 St.