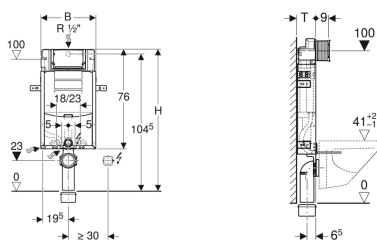


## Geberit Kombifix Element für Wand-WC, 108 cm, mit Sigma UP-Spülkasten 12 cm



Beispielbild



### Verwendungszwecke

- Für gemauerte Wände
- Zum Einbau in teil- oder raumhohe Vorwandinstallationen
- Für Wand-WCs mit Anschlussmaßen nach DIN EN 33:2011-11
- Für 1-Mengen-, 2-Mengen- oder Spül-Stopp-Spülung

### Eigenschaften

- Montagerahmen pulverbeschichtet
- Montagerahmen mit vier Befestigungswinkeln
- Anschlussbogen werkzeuglos montierbar
- Befestigung Anschlussbogen werkzeuglos von vorne montierbar
- UP-Spülkästen mit Betätigung von vorne
- UP-Spülkästen kondenswassergedämmt
- Bei Werkseinstellung sofortiges Nachspülen möglich
- Montage- und Instandhaltungsarbeiten am UP-Spülkasten werkzeuglos

### Lieferumfang

- Wasseranschluss R 1/2", MF-fähig, mit integriertem Eckventil und Handrad
- Bauschutz für Serviceöffnung
- Anschlussset für WC, ø 90 mm
- Anschlussbogen aus PE-HD, ø 90 mm
- Übergangsmuffe aus PE-HD, ø 90 / 110 mm

- Wasseranschluss hinten oder oben mittig
- Bauschutz für Serviceöffnung schützt vor Feuchtigkeit und Schmutz
- Bauschutz für Serviceöffnung ablängbar
- Mit Leerrohr für Wasserzuleitung zum Anschluss von Geberit AquaClean Dusch-WCs
- Befestigungsmöglichkeit für Elektroanschluss

### Technische Daten

Fließdruck	10-1000 kPa
Maximale Wassertemperatur	25 °C
Spülmenge Werkseinstellung	6 und 3 l
Große Spülmenge Einstellbereich	4 / 4.5 / 6 / 7.5 l
Kleine Spülmenge Einstellbereich	2-4 l
Berechnungsdurchfluss	0.11 l/s
Mindestfließdruck für Berechnungsdurchfluss	50 kPa

- Füllsegment
- 2 Schutzstopfen
- Schallschutzset
- 2 Gewindestangen M12
- Befestigungsmaterial

Art.-Nr.	B	H	T	VE1	VE2	VE3	VE4
110.300.00.5	42 cm	108 cm	12 cm	1 St.	24 St.	120 St.	240 St.
110.358.00.5							

### Zubehör

- Geberit Kombifix Set Fußstützen
- Geberit Kombifix Set Ständer mit Fußplatte
- Geberit UP-Dose für Massivbau



- Für zukünftige Nachrüstung von elektronischen Betätigungsplatten und Geberit AquaClean WC-Kompletanlagen, Stromanschluss am Montageelement vorsehen