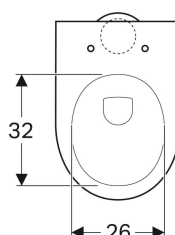
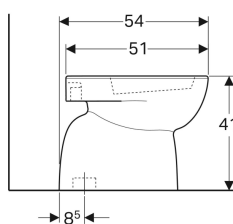
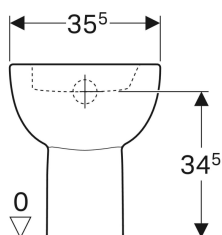


Geberit Renova Stand-WC Tiefspüler, Abgang vertikal, teilgeschlossene Form



Beispielbild



Verwendungszwecke

- Für AP- und UP-Spülkästen
- Für UP-Druckspüler

Eigenschaften

- Bodenstehend
- Tiefspül-WC
- Mit Spülrand
- Typ 1, Vollmenge 6 / 5 l, nach EN 997
- Abgang vertikal

- Teilgeschlossene Form

Technische Daten

Werkstoff

Sanitärkeramik

Lieferumfang

- Befestigungsmaterial

Zusätzlich zu bestellen

- WC-Sitz

Art.-Nr.	Farbe / Oberfläche	B	H	T	VEVE1
213011000	weiß	35.5 cm	41 cm	54 cm	1 St.
213011600	weiß / KeraTect	35.5 cm	41 cm	54 cm	1 St.