

AXOR Citterio

Showerpipeline mit Thermostat und Kopfbrause 180 1jet

Oberfläche: **Polished Gold Optic** Artikelnummer: **39670990**



Merkmale

- besteht aus: Kopfbrause, Handbrause, Brausethermostat, Brauseschlauch, Brausehalter
- Kopfbrause AXOR Citterio 180 1jet
- Brausekopfgröße Kopfbrause: 180 mm
- Strahlart Kopfbrause: Rain
- Durchflussmenge Rain Strahl (bei 3 bar): 17 l/min
- Strahlart Handbrause: RainAir, Rain, Whirl
- Durchfluss für Handbrause bei 3 bar: 14,9 l/min
- maximale Durchflussmenge für Showerpipeline bei 3 bar: 17 l/min
- Mindestfließdruck: 1 bar
- min. Betriebsdruck: 1 bar
- max. Betriebsdruck: 10 bar
- Kugelgelenk: Kopfbrause im Winkel verstellbar
- Brausestangendurchmesser: 22 mm
- Wandhalterung Handbrause
- Brausearmlänge Kopfbrause: 444 mm
- Sicherheitssperre bei 38°C
- einstellbare Heißwasserbegrenzung
- für Durchlauferhitzer geeignet
- Montageart: Aufputzinstallation
- Anschlussgröße DN15
- Anschlussgewinde G ½
- Stichmaß 150 ± 12 mm
- Eigensicher gegen Rückfließen
- 2 Verbraucher
- PA-IX 19704/IIBO

Technologie



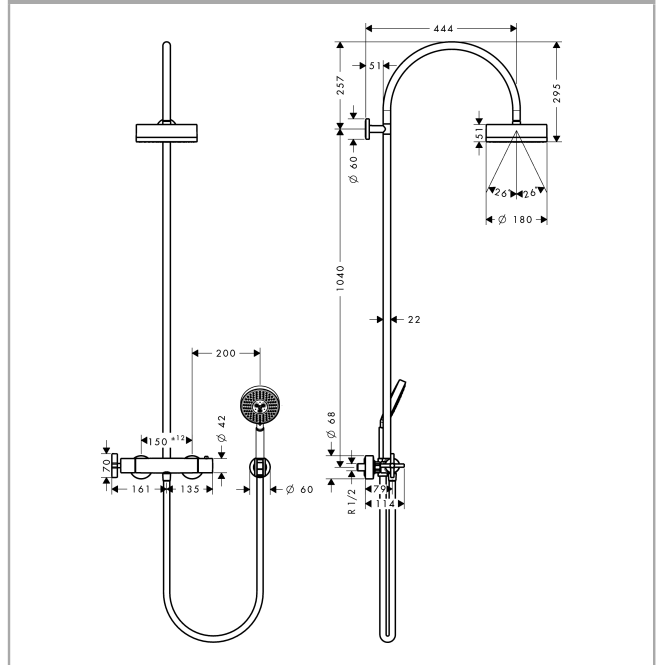
AXOR Citterio
Showerpipen mit Thermostat und Kopfbrause 180 1jet
 Oberfläche: **Polished Gold Optic** Artikelnummer: **39670990**



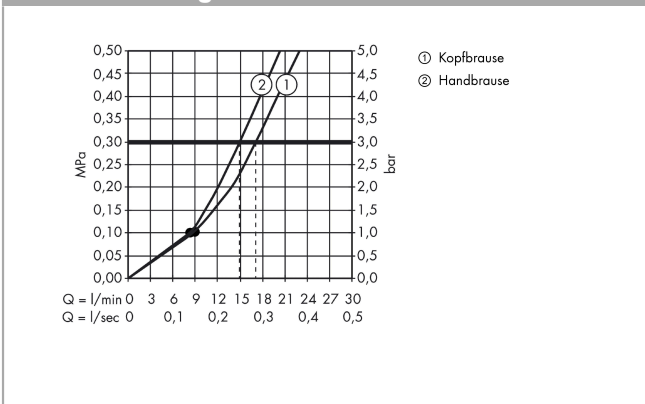
Produktabbildung



Maßzeichnung



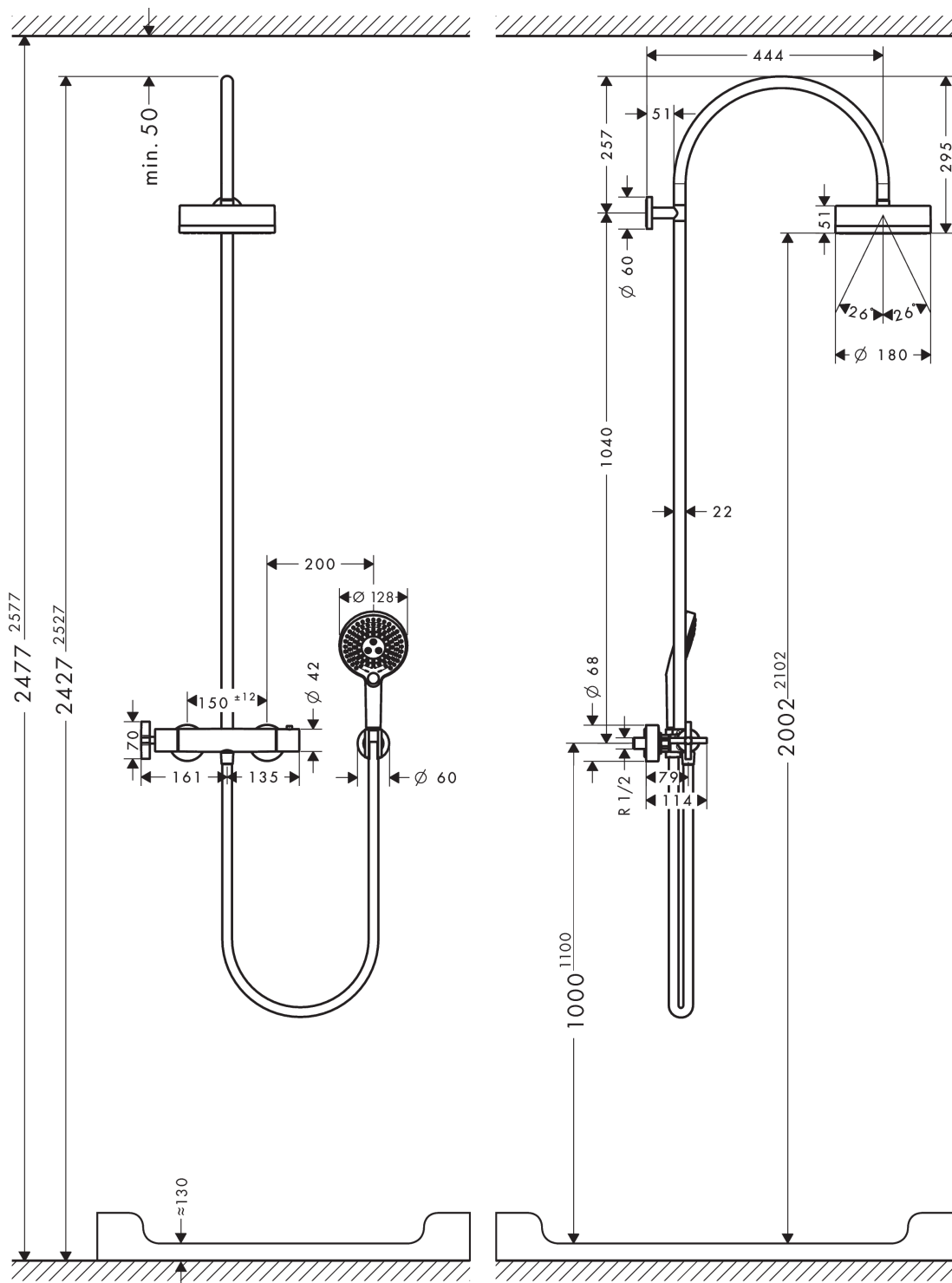
Durchflussdiagramm



AXOR Citterio
Showerpipe mit Thermostat und Kopfbrause 180 1jet
 Oberfläche: **Polished Gold Optic** Artikelnummer: **39670990**



Einbaubeispiel

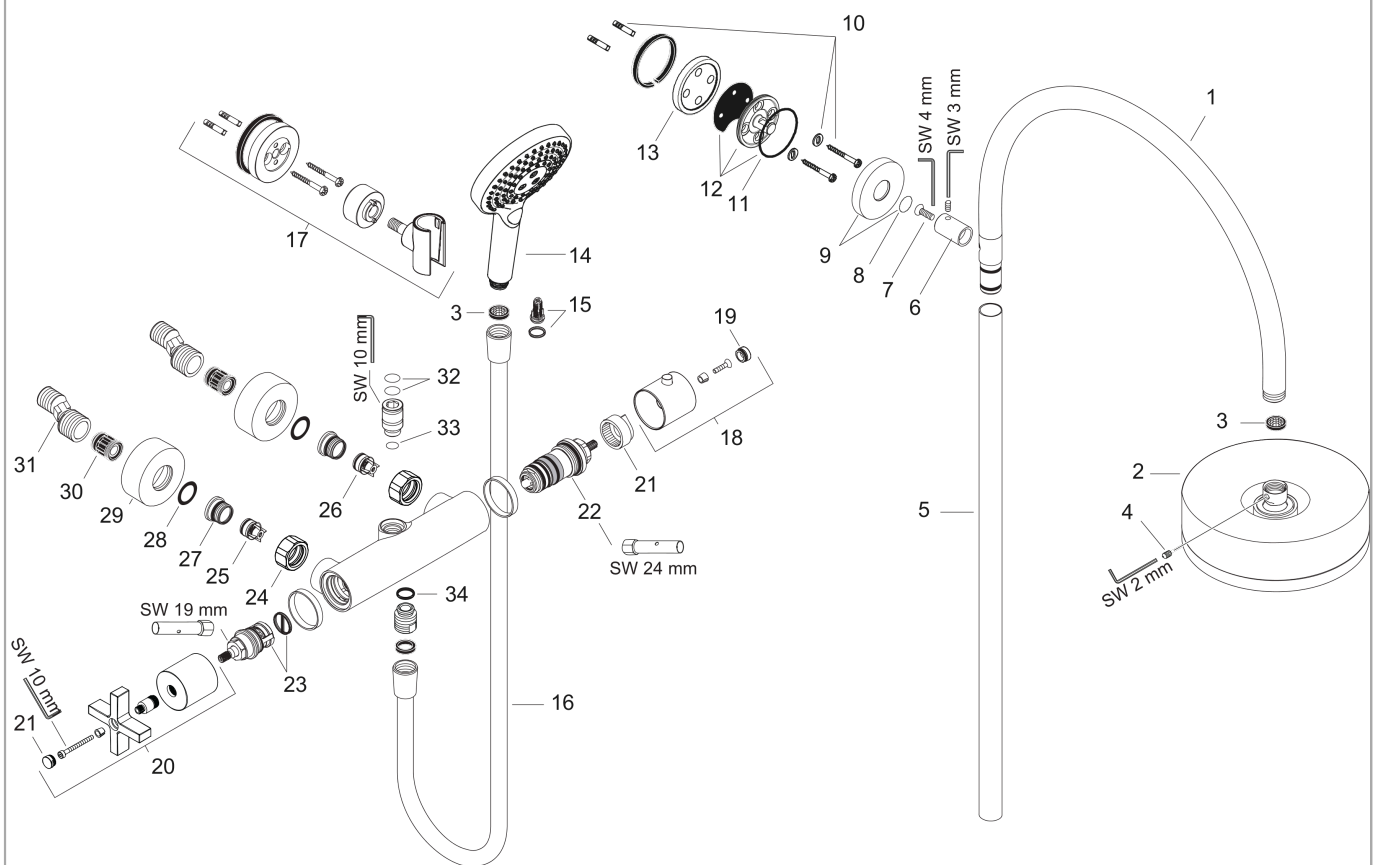


AXOR Citterio
Showerpipe mit Thermostat und Kopfbrause 180 1jet
 Oberfläche: **Polished Gold Optic** Artikelnummer: **39670990**



Explosionszeichnung

Baujahr: >01/17



AXOR Citterio
Showerpip mit Thermostat und Kopfbrause 180 1jet
 Oberfläche: **Polished Gold Optic** Artikelnummer: **39670990**



Ersatzteilliste

Baujahr: >01/17

Pos.		Artikelnummer	PG	VE
1	Brausearm	96769990	69	1
2	Kopfbrause	28489990	98	1
3	Siebichtung	94246000	1	1
4	Madenschraube M4x6	97767000	1	1
5	Rohr 1000 mm	96743990	98	1
6	Hülse	92166990	59	1
7	Schraube	92137000	2	1
8	O-Ring 20x2	98165000	1	1
9	Rosette Ø 60 mm	95692990	56	1
10	Befestigungsteile	96179000	4	1
11	O-Ring 50x2	98187000	1	1
12	Wandflansch	95688000	8	1
13	Fliesenausgleichsscheibe 7 mm	95239990	55	1
15	Filtereinsatz	97708000	2	1
14	Handbrause	26050990	98	1
16	Brauseschlauch Isiflex'B 1,60 m	28276990	98	1
17	Handbrausenhalter	39525990	98	1
18	Thermostatgriff	39398990	98	1
19	Griffstopfen	98906990	58	1
20	Griff	39397990	98	1
21	Anschlagscheibe für Temperatur Regeleinheit	95041000	5	1
22	Temperatur Regeleinheit	94282000	15	1
23	Absperreinheit inkl. Umsteller	96509000	13	1
24	Muttern Set	96157990	58	1
25	Rückflussverhinderer (druckbeständig bis 2 MPa)	93136000	8	1
26	Rückflußverhinderer	96737000	8	1
27	Siebichtung	96922000	3	1
28	O-Ring 17x1,5	98137000	1	1
29	Rosette Ø 68 mm	96467990	56	1
30	Schalldämpfer	96429000	2	1
31	S-Anschluss Set (±12 mm)	94140000	10	1
32	O-Ring 15x2,5	98131000	1	1
33	O-Ring 12x2,25	98382000	1	1
34	O-Ring 14x2	98129000	1	1

AXOR Citterio
Showerpipe mit Thermostat und Kopfbrause 180 1jet
Oberfläche: **Polished Gold Optic** Artikelnummer: **39670990**



Ersatzteilliste

Baujahr: >01/17

Pos.		Artikelnummer	PG	VE
a	S-Anschluss Set (± 32 mm)	98592000	9	1
b	Dichtung	98058000	1	1